

Чтобы перейти к услугам ФСС РФ, предоставляемым на портале, необходимо:

1. Войти в учетную запись на портале и открыть полный каталог услуг;
2. Перейти во вкладку «Органы власти» и выбрать «Фонд социального страхования Российской Федерации»;
3. Откроется страница с доступными на портале услугами Фонда;
4. Пользователю остается выбрать необходимую услугу, ознакомиться с подробной информацией об услуге и нажать на кнопку «Получить услугу».

ВАЖНО!

Если для подачи заявления на получение государственной услуги

➤ Требуется представление дополнительных документов, то необходимо обращаться непосредственно в филиал регионального отделения Фонда или направлять по почте копии документов, заверенные в установленном порядке.

ИНФОРМАЦИЯ ДЛЯ ЮРИДИЧЕСКОГО ЛИЦА

Для работы юридического лица на портале www.gosuslugi.ru подойдет только средство ЭП, содержащее квалифицированный сертификат ключа проверки электронной подписи, выданный юридическому лицу в одном из аккредитованных Минкомсвязью России удостоверяющих центров.

Телефон
поддержки:

5 ПРИЧИН

ИСПОЛЬЗОВАТЬ ПОРТАЛ ГОСУСЛУГ

1. КРУГЛОСУТОЧНАЯ ДОСТУПНОСТЬ;
2. ПОЛУЧЕНИЕ УСЛУГИ ИЗ ЛЮБОГО УДОБНОГО МЕСТА;
3. ОТСУТСТВИЕ ОЧЕРЕДЕЙ;
4. ПОЛУЧЕНИЕ ВСЕОБЪЕМЛЮЩЕЙ ИНФОРМАЦИИ ПО ИНТЕРЕСУЮЩЕЙ ТЕМЕ (ИНСТРУКЦИИ, ШАБЛОНЫ ДОКУМЕНТОВ, ОБРАЗЦЫ ЗАПОЛНЕНИЯ ЗАЯВЛЕНИЯ И ДР.);
5. ВОЗМОЖНОСТЬ НАБЛЮДАТЬ ЗА ХОДОМ ОКАЗАНИЯ ГОСУДАРСТВЕННОЙ УСЛУГИ.

ОЦЕНКА КАЧЕСТВА УСЛУГ

Оценить качество услуг и эффективность работы сотрудников Иркутского регионального отделения можно на сайте: www.vashkontrol.ru
Ваша оценка поможет повысить качество предоставляемых услуг

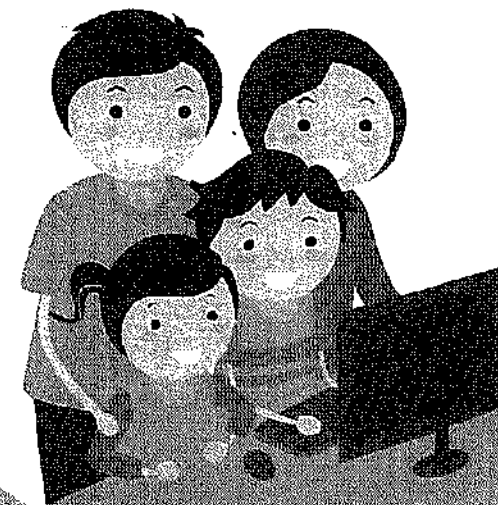
ИРКУТСКОЕ РЕГИОНАЛЬНОЕ ОТДЕЛЕНИЕ

- 📍 664007, г. Иркутск, ул. Тимирязева, д. 35
☎ (3952) 25-96-00 📠 (3952) 25-96-00
✉ info@ro38.fss.ru



ГОСУДАРСТВЕННОЕ УЧРЕЖДЕНИЕ –
ИРКУТСКОЕ РЕГИОНАЛЬНОЕ ОТДЕЛЕНИЕ
ФОНДА СОЦИАЛЬНОГО СТРАХОВАНИЯ
РОССИЙСКОЙ ФЕДЕРАЦИИ

ГОСУСЛУГИ В ЭЛЕКТРОННОМ ВИДЕ



РЕГИСТРИРУЙСЯ НА ПОРТАЛЕ
И ПОЛУЧАЙ ГОСУСЛУГИ
ФОНДА СОЦИАЛЬНОГО СТРАХОВАНИЯ
РОССИЙСКОЙ ФЕДЕРАЦИИ (ФСС РФ)
БЕЗ ОЧЕРЕДЕЙ И СЛОЖНОСТЕЙ!



РЕГИСТРАЦИЯ НА ПОРТАЛЕ

Для создания учетной записи клиенту ФСС РФ (физическому лицу) на портале WWW.GOSUSLUGI.RU необходимо сделать 5 ШАГОВ:

- **1 ШАГ:** Зайдите на портал и выберите кнопку «Зарегистрироваться» на главной странице.
- **2 ШАГ:** Введите в свободные поля: фамилию и имя пользователя, номер мобильного телефона или адрес электронной почты.
- **3 ШАГ:** Нажмите кнопку «зарегистрироваться».
- **4 ШАГ:** Вам придет сообщение на телефон с кодом подтверждения, введите его в специальное поле.
- **5 ШАГ:** Нажмите кнопку «подтвердить».



ПОДТВЕРЖДЕНИЕ РЕГИСТРАЦИИ

ЕДИНЫЙ ПОРТАЛ ГОСУСЛУГ позволяет физическим и юридическим лицам получать госуслуги ФСС РФ в электронном виде

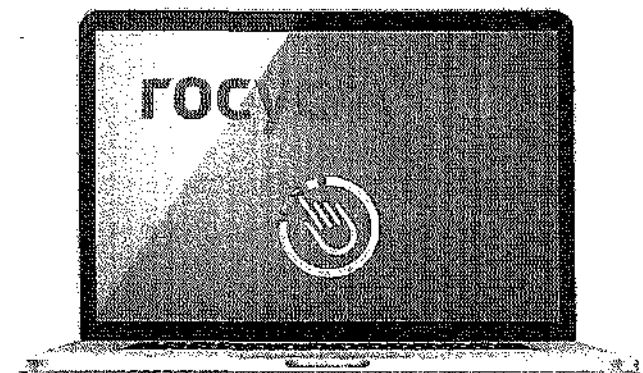
- **1 ШАГ:** После прохождения регистрации зайдите в личный кабинет.
- **2 ШАГ:** Откройте вкладку «мои данные».
- **3 ШАГ:** Нажмите кнопку «Перейти к редактированию».
- **4 ШАГ:** Заполните личные данные (Вам потребуется паспорт гражданина РФ и СНИЛС).
- **5 ШАГ:** Подтвердите свою личность:
 - через отделения «Почты России»;
 - в офисах МФЦ;
 - в филиалах Иркутского РО ФСС РФ.
 Получив код авторизации, Вы сможете получать услуги ФСС РФ в любое удобное для Вас время. Адреса филиалов Иркутского РО ФСС РФ Вы найдете на сайте www.ro38.fss.ru



ВИДЫ ГОСУСЛУГ

Через Портал доступны 19 госуслуг ФСС РФ. Полный перечень услуг Вы найдете на сайте регионального отделения Фонда (www.ro38.fss.ru).

- Сдать отчетность.
- Получить скидку к страховому тарифу.
- Получить техническое средство реабилитации.
- Получить путевку на санаторно-курортное лечение.
- Подтвердить ОКВЭД.
- Получить пособия по материнству и детству.



ПРОСТО. УДОБНО. ЭЛЕКТРОННО